

BÀI 62: KI-LÔ-MÉT

1. Viết đơn vị đo độ dài km, m, cm thích hợp vào chỗ chấm:

a) Để đo chiều cao một tòa nhà người ta thường dùng đơn vị đo độ dài

b) Để đo chiều dài quãng đường từ tỉnh này đến tỉnh khác người ta thường dùng đơn vị đo độ dài

c) Để đo chiều rộng một quyển sách người ta thường dùng đơn vị đo độ dài

2. Viết dấu $>$, $<$, $=$ thích hợp vào ô trống:

a) 300 m 5 km

60 m 58 km

1 km 1000 m

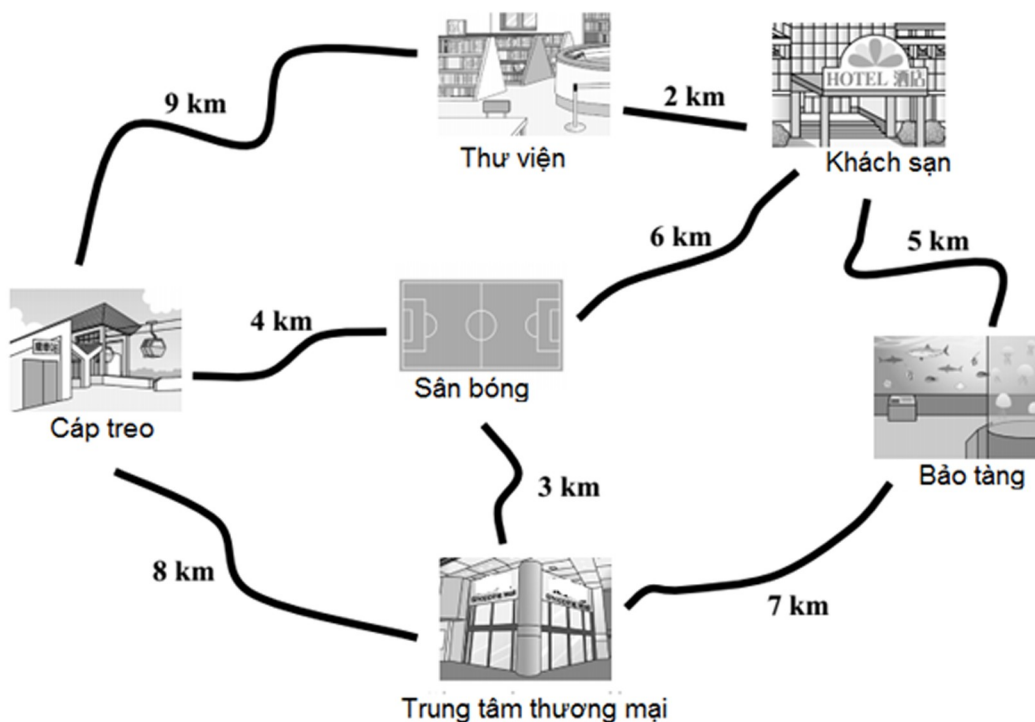


b) 7 m 700 cm

35 m 355 cm

48 m 45 km

3. Quan sát sơ đồ sau trả lời câu hỏi:



BÀI 62: KI-LÔ-MÉT

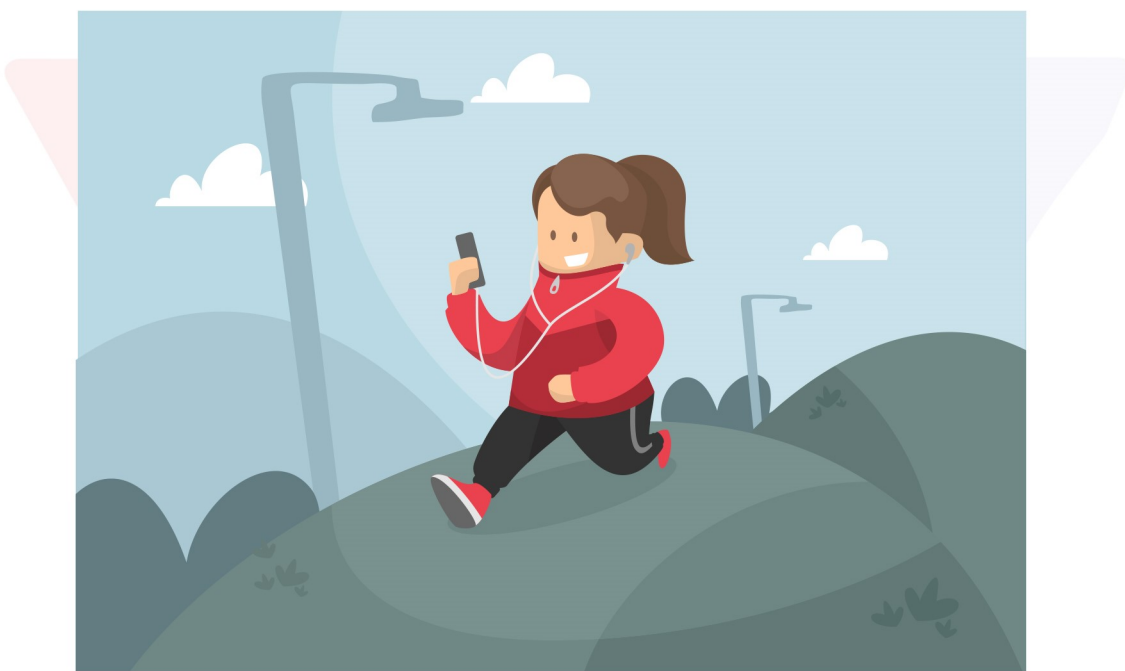
a) Chú Cường đi quãng đường 9 km từ khách sạn đến Trung tâm thương mại. Hỏi chú Cường đã đi qua địa điểm nào ?

Trả lời :

b) Đường đi ngắn nhất từ khách sạn đến ga Cáp treo dài bao nhiêu ki-lô-mét ?

Trả lời :

4. Nam chạy bộ từ nhà đến quảng trường rồi chạy về nhà hết quãng đường 6 km. Hỏi quãng đường từ nhà Nam đến quảng trường dài bao nhiêu ki-lô-mét ?



Bài giải:

.....

(.....)

Đáp số:

BÀI 62: KI-LÔ-MÉT

1. Viết đơn vị đo độ dài km, m, cm thích hợp vào chỗ chấm:

a) Để đo chiều cao một tòa nhà người ta thường dùng đơn vị đo độ dài **m**.

b) Để đo chiều dài quãng đường từ tỉnh này đến tỉnh khác người ta thường dùng đơn vị đo độ dài **km**.

c) Để đo chiều rộng một quyển sách người ta thường dùng đơn vị đo độ dài **cm**.

2. Viết dấu $>$, $<$, $=$ thích hợp vào ô trống:

a) 300 m $<$ 5 km

60 m $<$ 58 km

1 km $=$ 1000 m

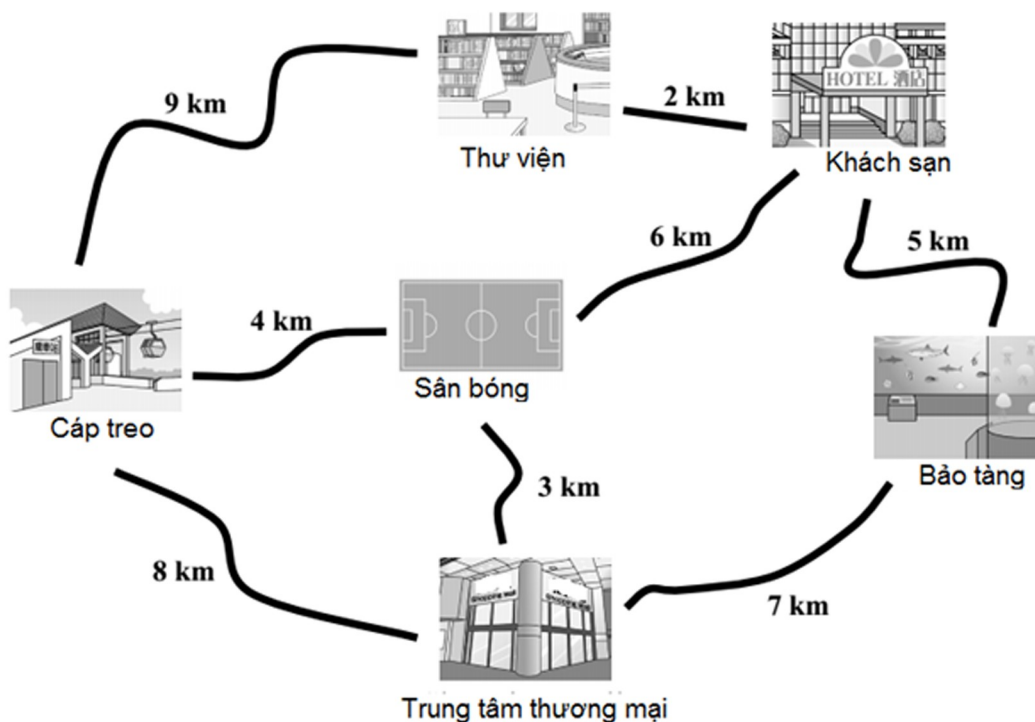


b) 7 m $=$ 700 cm

35 m $<$ 355 cm

48 m $<$ 45 km

3. Quan sát sơ đồ sau trả lời câu hỏi:



BÀI 62: Ki-lô-Mét

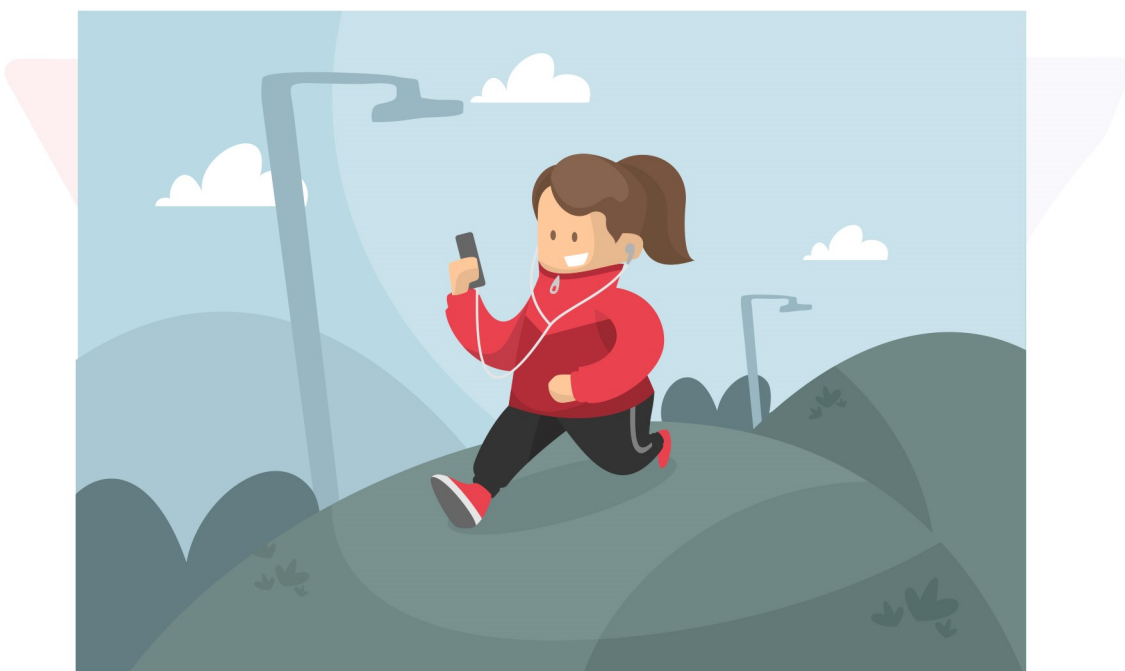
a) Chú Cường đi quãng đường 9 km từ khách sạn đến Trung tâm thương mại. Hỏi chú Cường đã đi qua địa điểm nào ?

Trả lời : **Chú Cường đã đi qua sân bóng.**.....

b) Đường đi ngắn nhất từ khách sạn đến ga Cáp treo dài bao nhiêu ki-lô-mét ?

Trả lời : **Đường đi ngắn nhất từ khách sạn đến ga Cáp treo dài 4 km.**.....

4. Nam chạy bộ từ nhà đến quảng trường rồi chạy về nhà hết quãng đường 6 km. Hỏi quãng đường từ nhà Nam đến quảng trường dài bao nhiêu ki-lô-mét ?



Bài giải:

Quãng đường từ nhà Nam đến quảng trường dài:.....

$$\boxed{6} \quad \boxed{-} \quad \boxed{3} \quad \boxed{=} \quad \boxed{3} \quad (\text{km.})$$

Đáp số: **3 km**.....