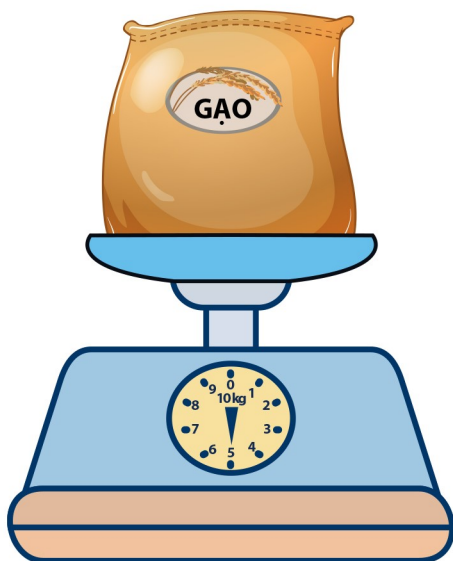


BÀI 25: Ki-lô-gam

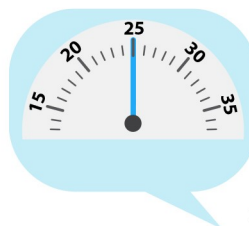
1. Số?

a)



Túi gạo cân nặng kg

b)



Bạn Lan cân nặng kg

c) Quả sầu riêng cân nặng bao nhiêu ki-lô-gam?



Trả lời: Quả sầu riêng nặng kg

3. Tính nhẩm.

a) $40 \text{ kg} + 20 \text{ kg} = \dots \text{ kg}$

$60 \text{ kg} - 20 \text{ kg} = \dots \text{ kg}$

$60 \text{ kg} - 40 \text{ kg} = \dots \text{ kg}$

b) $30 \text{ kg} + 7 \text{ kg} = \dots \text{ kg}$

$37 \text{ kg} - 7 \text{ kg} = \dots \text{ kg}$

$37 \text{ kg} - 30 \text{ kg} = \dots \text{ kg}$

BÀI 25: Ki-lô-gam

3. a) Viết tên các con vật từ nhẹ nhất đến nặng nhất.



85 kg



46 kg



63 kg



54 kg

b) Tính tổng cân nặng của con dê và con hươu.

c) Tính hiệu cân nặng của con vật nặng nhất và con vật nhẹ nhất.

4. Khoanh vào chữ đặt trước đáp án đúng:

Sau khi đứng lên cân sức khỏe và quan sát cân, bạn Nam nói:

Năm ngoái tôi 27 kg,
năm nay tôi 33 kg.

Theo em, câu nhận xét nào sau đây là đúng?

A. Từ năm ngoái đến năm nay, bạn Nam đã tăng 6 kg.

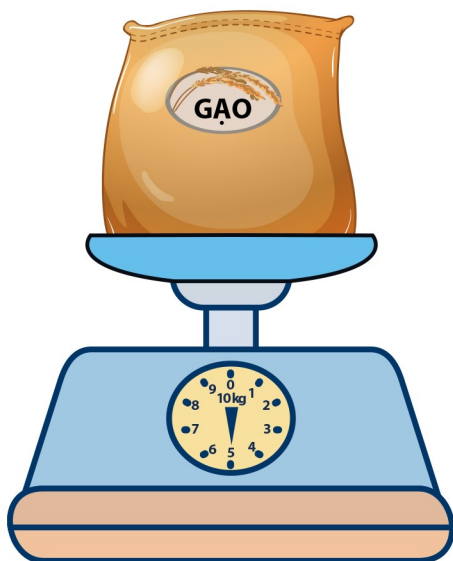
B. Từ năm ngoái đến năm nay, bạn Nam đã giảm 6 kg



BÀI 25: Ki-lô-gam

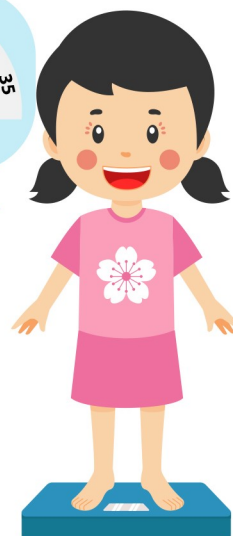
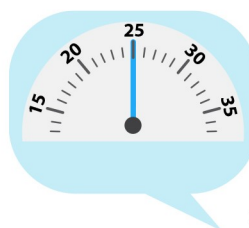
1. Số?

a)



Túi gạo cân nặng 5 kg

b)



Bạn Lan cân nặng 25 kg

c) Quả sầu riêng cân nặng bao nhiêu ki-lô-gam?



Trả lời: Quả sầu riêng nặng ...**1**... kg

3. Tính nhẩm.

a) $40 \text{ kg} + 20 \text{ kg} = \text{.60.} \text{ kg}$

$60 \text{ kg} - 20 \text{ kg} = \text{.40.} \text{ kg}$

$60 \text{ kg} - 40 \text{ kg} = \text{.20.} \text{ kg}$

b) $30 \text{ kg} + 7 \text{ kg} = \text{.37.} \text{ kg}$

$37 \text{ kg} - 7 \text{ kg} = \text{.30.} \text{ kg}$

$37 \text{ kg} - 30 \text{ kg} = \text{.7.} \text{ kg}$

BÀI 25: Ki-lô-gam

3. a) Viết tên các con vật từ nhẹ nhất đến nặng nhất.



85 kg



46 kg



63 kg



54 kg

.....
Con dê, con hươu, con cá heo và con gấu.

b) Tính tổng cân nặng của con dê và con hươu.

.....
 $54 + 46 = 100 \text{ (kg)}$

c) Tính hiệu cân nặng của con vật nặng nhất và con vật nhẹ nhất.

.....
 $85 - 46 = 39 \text{ (kg)}$

4. Khoanh vào chữ đặt trước đáp án đúng:

Sau khi đứng lên cân sức khỏe và quan sát cân, bạn Nam nói:

Năm ngoái tôi 27 kg,
 năm nay tôi 33 kg.

Theo em, câu nhận xét nào sau đây là đúng?

A. Từ năm ngoái đến năm nay, bạn Nam đã tăng 6 kg.

B. Từ năm ngoái đến năm nay, bạn Nam đã giảm 6 kg

